

zehnder

always the
best climate

Zehnder ComfoAir Q

Servisní plán komfortního větracího systému



Vážený zákazníku,

blahopřejeme Vám k Vaší volbě systému větrání společnosti Zehnder, specialisty na systémy komfortního větrání s rekuperací tepla, které přinášejí maximální komfort pro obytné prostory.

Abyste získali dlouhodobý užitek z našeho kvalitního produktu a měli také potřebný doklad pro případné uplatnění Plus-záruky-5 let o pravidelném provádění servisních úkonů, poskytuje Vám tento servisní plán praktické rady a návod, jak pečovat o Váš nový systém větrání. Na následujících stranách naleznete ucelené a názorné vysvětlení k provozu a údržbě Vašeho komfortního systému větrání, například k výměně filtrů nebo snadnému čištění designových krycích mřížek a ventilů.

Systémy komfortního větrání Zehnder jsou technologicky natolik vyspělé, že provoz všech zařízení a systémových komponent je zcela hygienický, tichý a bez vzniku průvanu. Tím je zajištěno příjemné vnitřní klima v interiéru.

Pro rozvody vzduchu jsou k dispozici větrací trubky Zehnder s patentovaným vnitřním povrchem Clinside, jehož hladký povrch zabraňuje usazování prachu a nečistot a zajišťuje zdravé vnitřní klima. Vysoký standard kvality rozvodů vzduchu Zehnder byl potvrzen certifikátem mezinárodně uznávaného hygienického institutu SKZ. Jako první výrobce systémů pro komfortní větrání v Německu obdržel Zehnder tento prestižní certifikát, garantující nejvyšší kvalitu a dlouholetou životnost.

Se srdečným pozdravem
Zehnder Group Czech Republic s.r.o.

„Malý“ servis

Provádět v tříměsíčním intervalu uživatelem.

- Zkontrolovat (případně vyměnit) filtry větrací jednotky
- Zkontrolovat (případně vyměnit) filtry za talířovými ventily resp. designovými mřížkami
- Vyčistit talířové ventily resp. designové mřížky
- Zkontrolovat a případně vyčistit fasádní protidešťové mřížky

Upozornění:

Pro zajištění optimálního provozu je třeba filtry vyměnit nejpozději po 6 měsících provozu. Odpovídající filtry objednáte u velkoobchodních partnerů Zehnder (seznam na www.zehnder.cz).

Volitelné:

Zehnder ComfoFond-L Q

(kapalinový zemní výměník tepla):

- Zkontrolovat znečištění a případně vyměnit filtr v ComfoFond-L Q.

Externí (pilový/uhlíkový) filtr:

- Zkontrolovat znečištění filtrů a případně je vyměnit.

Návod naleznete od str. 2.

„Velký“ servis

Provádět v ročním intervalu odborníkem.

- Optická kontrola větracího systému (případné poškození a koroze)
- Zkontrolovat (případně vyměnit) filtry větrací jednotky
- Zkontrolovat (případně vyměnit) filtry za talířovými ventily resp. designovými mřížkami
- Zkontrolovat a případně vyčistit fasádní protidešťové mřížky
- Vyjmout a vyčistit rekuperační (entalpický) výměník
- Zkontrolovat a případně vyčistit ventilátory
- Zkontrolovat a případně vyčistit odvod kondenzátu
- Zkontrolovat funkčnost a vzduchotěsnost suchého sifonu
- Zkontrolovat vzduchová množství a případně upravit
- Kontrola elektrických komponentů

Upozornění:

Pro zajištění optimálního provozu je třeba filtry vyměnit nejpozději po 6 měsících provozu (prosím - informujte se u uživatele o jím provedených výměnách filtrů).

Volitelné:

Větrací jednotky s integrovaným el. přehřívacím registrem:

- Zkontrolovat a případně vyčistit filtr el. přehřevu

Zehnder ComfoFond-L Q

(Kapalinový zemní výměník tepla):

- Zkontrolovat znečištění a případně vyměnit filtr v ComfoFond-L Q
- Zkontrolovat funkčnost a vzduchotěsnost suchého sifonu
- Zkontrolovat tlak v zemním kapalinovém kolektoru
- Provéřit nemrznoucí kapalinu
- Provéřit těsnost zařízení

Externí (pilový/uhlíkový) filtr:

- Zkontrolovat znečištění filtrů a případně je vyměnit

Návod k provedení „velkého“ servisu naleznete od str. 4

OBSAH:

| | |
|--------------------------------------|----|
| „MALÝ“ SERVIS | 4 |
| „VELKÝ“ SERVIS | 6 |
| DOKUMENTACE „MALÉHO“ SERVISU | 8 |
| DOKLAD O PROVEDENÍ „VELKÉHO“ SERVISU | 10 |

„Malý“ servis

Prováděný v tříměsíčním intervalu uživatelem

Tyto instrukce platí pro tyto větrací jednotky Zehnder a Zehnder ComfoFond-L Q:



Zehnder ComfoAir Q350/450 TR



Zehnder ComfoAir Q600 ST



Zehnder ComfoFond-L Q

Filtry větrací jednotky



Výměna filtrů podle automatického průvodce výměnou filtrů.

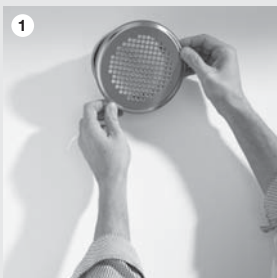
Prosím - vyměňte filtry v komfortní větrací jednotce, jestliže bliká stavová LED indikace a na displeji je zobrazeno **WARNUNG FILTER TAUSCHEN** (= výstraha výměna filtrů).

Postupujte podle instrukcí průvodce výměnou filtrů, které se zobrazují na displeji.

Průvodce výměnou filtru můžete kdykoliv spustit manuálně: zvolte proto na displeji přístroje: **MENU > FILTER > FILTER TAUSCHEN** (nabídka < filtry < výměna filtrů).

Podrobné vysvětlení jednotlivých kroků naleznete v Návodu pro uživatele.

Designové kulaté krycí mřížky Zehnder



1 Vyměňte designovou krycí mřížku



2 Zkontrolujte znečištění použitého filtru.

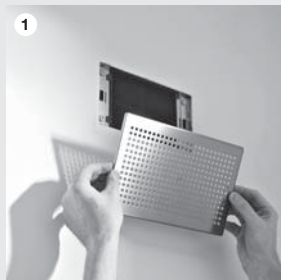


3 V případě potřeby: upevněte nový filtr na designovou krycí mřížku.



4 Nasadte designovou krycí mřížku včetně filtru zpět.

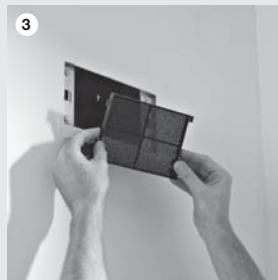
Designové hranaté krycí mřížky Zehnder



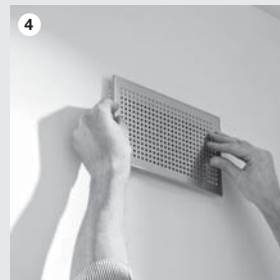
1
Vyměňte designovou krycí mřížku.



2
Sejměte rámečkový filtr.



3
Vyčistěte vnitřek tvarovky a v případě potřeby osadte nový filtr.



4
Nasadte designovou krycí mřížku zpět.

Talířové ventily (odváděný vzduch):



1
Vyměňte talířový ventil.



2
Sejměte filtr a omyjte vlastní talířový ventil.



3
Osušte ventil a v případě potřeby osadte nový filtr.



4
Nasadte talířový ventil včetně filtru zpět.

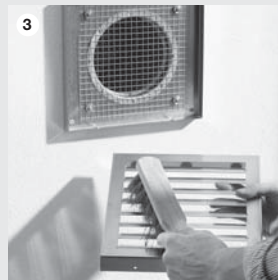
Fasádní protidešťové mřížky



1
Uvolněte šrouby na spodní straně fasádní mřížky a odejměte protidešťovou clonu.



2
Vyčistěte mřížku.



3
Vyčistěte lamely fasádní protidešťové clony.



4
Nainstalujte opět protidešťovou clonu.

Volitelné: filtr u Zehnder ComfoFond-L Q) kapalinový zemní výměník tepla).



1
Sejměte krytku filtru.



2
Vyměňte filtr, zkontrolujte jeho znečištění.



3
Zasuňte nový filtr nasadte krytku filtru.

„Velký“ servis

Prováděný v ročním intervalu odborníkem

Níže naleznete přehled úkonů, které je třeba provést v rámci „velkého“ servisu. **Podrobné informace k jednotlivým krokům naleznete v Návodu pro instalatéra.** Ten se nachází na čele větrací jednotky v přihrádce s průsvitným čelním krytem.

Instrukce pro údržbu volitelného doplňkového příslušenství (např. ComfoFond-L Q) naleznete v příslušných návodech k použití u jednotlivých výrobků. Tyto (i další produktové podklady) naleznete na www.zehnder.cz/downloads/csy.

Důležité před započatím údržby: Větrací jednotku odpojte od el. napájení až po přepnutí zařízení do WARTUNGSMODUS (= servisního režimu). Předejdete tak poškození zablokovaných klapek modulačního by-passu. Provoz zařízení s otevřeným opláštěním může způsobit zranění. Zajistěte, aby v průběhu údržby nemohlo dojít ke kontaktu s rotujícími díly či k zasažení el. napětím. Elektronika může být poškozena výbojem statické elektřiny. Tomuto předcházíte použitím antistatického náramku (ESD).

Tyto instrukce platí pro tyto komfortní větrací jednotky Zehnder:



Zehnder ComfoAir Q350/450 TR



Zehnder ComfoAir Q600 ST

1. Zapojení režimu údržby (WARTUNGSMODUS)



- Otevřete průsvitný kryt.
- Zařízení přepněte pomocí displeje do WARTUNGSMODUS (= režimu údržby). (MONTEUROPTIONEN > STEUERPLATINE > WARTUNGSMODUS > WARTUNGSMODUS).

2. Údržba opláštění větrací jednotky



- Zkontrolujte, zda těsnění, vnější i vnitřní strana opláštění včetně přípojovacích hrdel nejsou znečištěny nebo poškozeny. Případně vyčistěte či opravte.

3. Údržba výměníku tepla/entalpického výměníku



- Zkontrolujte, zda není výměník znečištěn nebo poškozen. Případně jej vyčistěte či opravte.

4. Údržba ventilátorů



- Zkontrolujte zda výstupní vzduchové krycí mřížky, kryty ventilátorů i rotory ventilátorů nejsou znečištěny nebo poškozeny. Případně je vyčistěte či opravte.

5. Údržba klapky modulačního by-passu



- Zkontrolujte zda klapky modulačního by-passu nejsou znečištěny nebo poškozeny. Případně je vyčistěte či opravte.

6. Údržba el. předehřívacího registru



- Zkontrolujte zda předehřívací registr není znečištěn nebo poškozen. Případně jej vyčistěte či opravte.

7. Údržba odvodu kondenzátu



- Zkontrolujte, zda je odvod stále otevřen tím, že sifon naplníte vodou.
- Odvod kondenzátu zkontrolujte vizuálně, zda není znečištěn.
- Zkontrolujte vzduchotěsnost těsnění odvodu kondenzátu. Sifonem nesmí proudit vzduch.

8. Úkony pro ukončení údržby



- Smontujte znovu všechny díly, tentokrát v opačném pořadí.
- Ukončete WARTUNGSMODUS (režim údržby) na displeji: (MENÜ > MONTEUROPTIONEN > STEUERPLATINE > WARTUNGSMODUS > BETRIEBSMODUS)
- Vyplňte záznam o údržbě v tomto servisním plánu.

| Datum | Provedené úkony | Poznámka |
|-------|--|----------|
| | <input type="checkbox"/> Optická kontrola filtrů <input type="checkbox"/> Výměna filtrů <input type="checkbox"/> Čištění ventilů | |
| | <input type="checkbox"/> Optická kontrola filtrů <input type="checkbox"/> Výměna filtrů <input type="checkbox"/> Čištění ventilů | |
| | <input type="checkbox"/> Optická kontrola filtrů <input type="checkbox"/> Výměna filtrů <input type="checkbox"/> Čištění ventilů | |
| | <input type="checkbox"/> Optická kontrola filtrů <input type="checkbox"/> Výměna filtrů <input type="checkbox"/> Čištění ventilů | |
| | <input type="checkbox"/> Optická kontrola filtrů <input type="checkbox"/> Výměna filtrů <input type="checkbox"/> Čištění ventilů | |
| | <input type="checkbox"/> Optická kontrola filtrů <input type="checkbox"/> Výměna filtrů <input type="checkbox"/> Čištění ventilů | |
| | <input type="checkbox"/> Optická kontrola filtrů <input type="checkbox"/> Výměna filtrů <input type="checkbox"/> Čištění ventilů | |
| | <input type="checkbox"/> Optická kontrola filtrů <input type="checkbox"/> Výměna filtrů <input type="checkbox"/> Čištění ventilů | |
| | <input type="checkbox"/> Optická kontrola filtrů <input type="checkbox"/> Výměna filtrů <input type="checkbox"/> Čištění ventilů | |
| | <input type="checkbox"/> Optická kontrola filtrů <input type="checkbox"/> Výměna filtrů <input type="checkbox"/> Čištění ventilů | |
| | <input type="checkbox"/> Optická kontrola filtrů <input type="checkbox"/> Výměna filtrů <input type="checkbox"/> Čištění ventilů | |
| | <input type="checkbox"/> Optická kontrola filtrů <input type="checkbox"/> Výměna filtrů <input type="checkbox"/> Čištění ventilů | |
| | <input type="checkbox"/> Optická kontrola filtrů <input type="checkbox"/> Výměna filtrů <input type="checkbox"/> Čištění ventilů | |
| | <input type="checkbox"/> Optická kontrola filtrů <input type="checkbox"/> Výměna filtrů <input type="checkbox"/> Čištění ventilů | |
| | <input type="checkbox"/> Optická kontrola filtrů <input type="checkbox"/> Výměna filtrů <input type="checkbox"/> Čištění ventilů | |
| | <input type="checkbox"/> Optická kontrola filtrů <input type="checkbox"/> Výměna filtrů <input type="checkbox"/> Čištění ventilů | |
| | <input type="checkbox"/> Optická kontrola filtrů <input type="checkbox"/> Výměna filtrů <input type="checkbox"/> Čištění ventilů | |
| | <input type="checkbox"/> Optická kontrola filtrů <input type="checkbox"/> Výměna filtrů <input type="checkbox"/> Čištění ventilů | |

